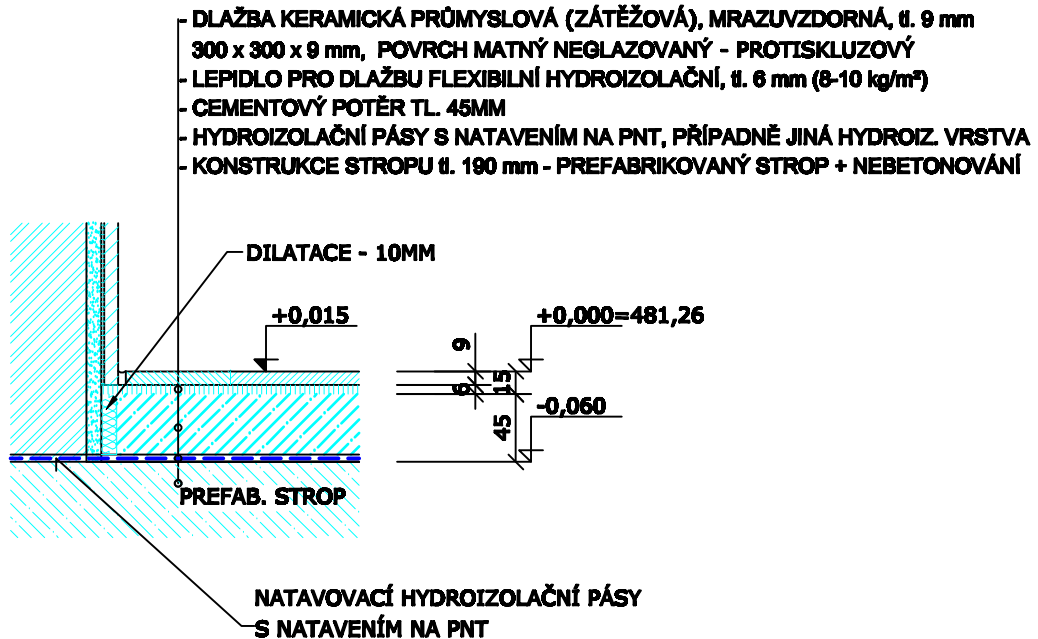


1.1 - CHODBA	13,41 m ²
1.2 - VELÍN	2,55 m ²
<hr/>	
CELKEM	15,96 m²



POZNÁMKA:

SOKL (300 x 80 mm) PO CELÉM OBVODU STĚN V MÍSTNOSTI VELÍNU - CELKEM cca 5,60 m
 V MÍSTNOSTI CHODBY A PO OBVODU NÁDRŽÍ KERAMICKÝ OBKLAD v = 1500 mm

SPÁROŘEZ DLAŽBY BUDE NAVAZOVAT NA SPÁROŘEZ SOKLU (OBKLADU)

± 0,000 = 481,260

SO-03

VAK projekt s.r.o.

B. Němcové 12/2, 370 01 České Budějovice
 Tel.: 602 150 148; Email.: vakprojekt@vakprojekt.cz, www.vakprojekt.cz

ZODP. PROJEKTANT	VYPRACOVAL	KRESLIL	VEDOUcí ÚTVARU	KOPIE ČÍSLO
ING. PETR KOHOUTEK	ING. JAN BROŽ	ING. JAN BROŽ	ING. PUDIL JIŘÍ	
OKRES	České Budějovice (Jihočeský kraj)			STUPEŇ PROJEKTU
MÍSTO STAVBY	Obec Jankov - Holašovice, k.ú. Holašovice (656763)			PROJEKTOVÁ DOKUMENTACE
INVESTOR	Obec Jankov, Jankov 46, 373 84 Dubné			PRO PROVÁDĚNÍ STAVBY (DP8)
NÁZEV AKCE	Kanalizace a ČOV Holašovice			DATUM PROJEKTU
				VI/2017
STAVEBNÍ OBJEKT	SO-03 - ČISTÍRNA ODPADNÍCH VOD			FORMÁT VÝKRESU
OBSAH VÝKRESU	PROVÁDĚNÍ PODLAHY - 1.NP			MĚŘÍTKO
				1:5
				Č. VÝKRESU
				D1.03-12