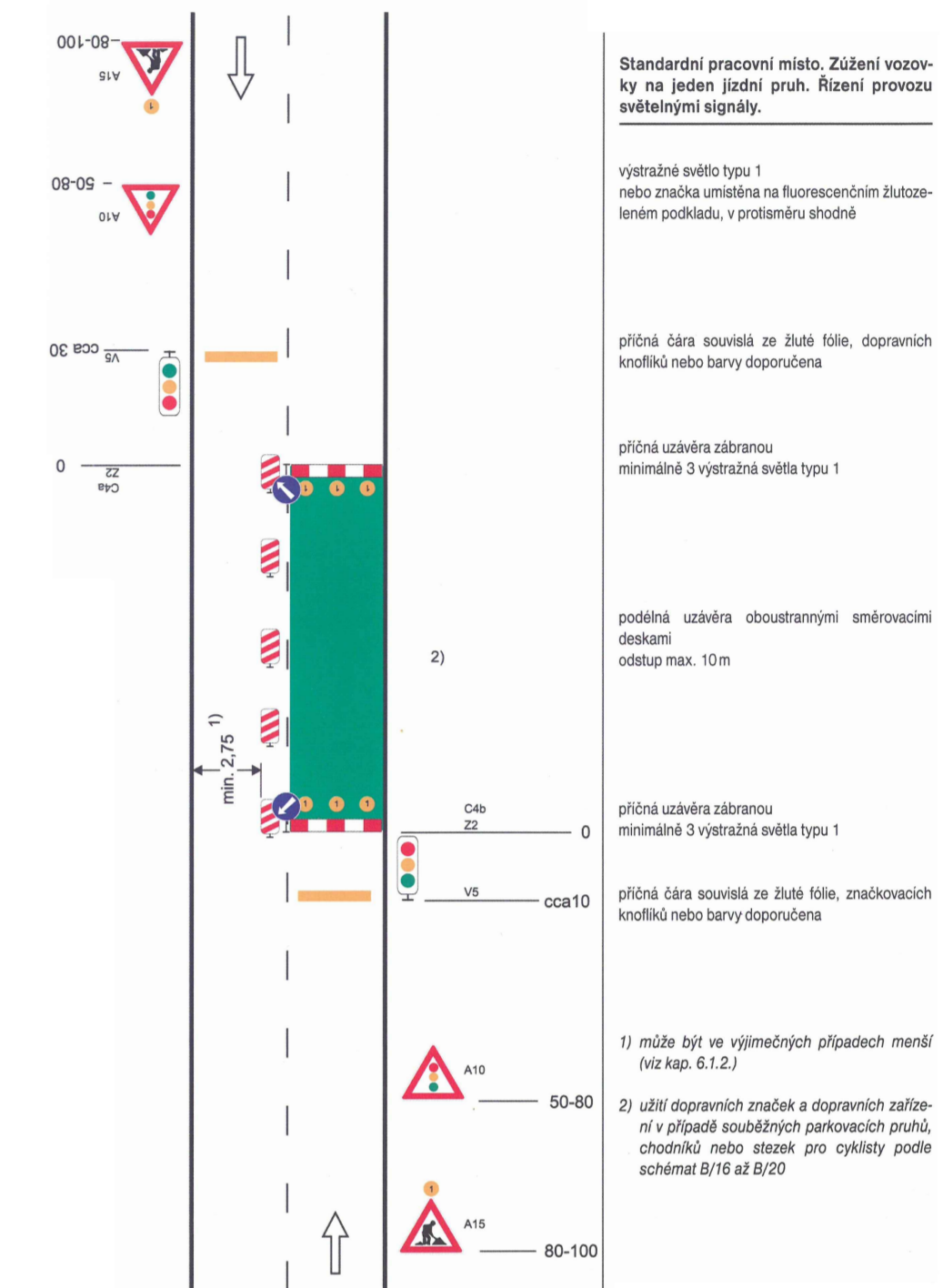


**LEGENDA:**

INŽENÝRSKÉ SÍTĚ - NAVRŽENÉ:

- KANALIZACE - SPLAŠKOVÁ
- DIO - I. ETAPA
- DIO - II. ETAPA
- DIO - III. ETAPA
- 1804 PARCELY KN

**VZOROVÉ ŘÍZENÍ PROVOZU SVĚTELNOU SIGNALIZACÍ:**



**POPIS DOPRAVNĚ-INŽENÝRSKÝ OPATŘENÍ**

- I. ETAPA - VÝSTAVBA STOKY "A"**
- PŘI REALIZACI STOKY "A" V KOMUNIKACE III/14324 SMĚREM NA ČAKOV JE UVAŽOVÁNO S ÚPLNOU UZAVÍRKOU TĚTO KOMUNIKACE A S OBJÍZDNOU TRASOU PŘES OBCI ČAKOVEC
- II. ETAPA - VÝSTAVBA STOKY "B" A "B-2"**
- PŘI REALIZACI STOKY "B-2" V KOMUNIKACE III/14319a SMĚREM NA ČAKOVEC JE UVAŽOVÁNO S ÚPLNOU UZAVÍRKOU V DÉLCE CCA. 150m A ZÚŽENÍM DO JEDNOHO JÍZDNÍHO PRUHU V DÉLCE CCA. 50m
  - OBJÍZDNÁ TRASA BUDE VEDENA PŘES MÍSTNÍ KOMUNIKACI V DÉLCE CCA. 340m A PROVOZ NA OBJÍZDNÉ TRASE BUDE ŘÍZEN SVĚTELNOU SIGNALIZACÍ
  - OBJÍZDNÁ TRASA PŘES MÍSTNÍ KOMUNIKACI BUDE URČENA PRO VOZIDLA DO 3,5t, PRO VOZIDLA NAD 3,5t BUDE VYZNAČENA OBJÍZDNÁ TRASA PŘED OBCI ČAKOV
- III. ETAPA - VÝSTAVBA STOKY "B-1"**
- PŘI REALIZACI STOKY "B" A "B-2" V KOMUNIKACE III/14324 VE STŘEDU OBCE BUDE PŘEVEDENO ZÚŽENÍ NA JEDNOHO JÍZDNÍHO PRUHU V DÉLCE CCA. 160m S ŘÍZENÍM DOPRAVY SVĚTELNOU SIGNALIZACÍ

**VŠEOBECNĚ**

- V PŘÍPADĚ STAVBY DALŠÍCH ČÁSTÍ KANALIZACE V MÍSTNÍCH KOMUNIKACÍCH BUDE VÝSTAVBA PROBÍHAT POSTUPNĚ VE SMĚRU PROTI TOKU ODPADNÍCH VOD A VZHEDEM K TOMU ŽE MÍSTNÍ KOMUNIKACE JSOU V CELÉM ROZSAHU STAVBY ZOKRUHOVANÉ BUDE VŽDY MOŽNÉ ZAJISTIT PŘÍJEZD K VĚTŠINĚ NEMOVITOSTÍ

- NA VHDNÝCH MÍSTECH BUDOU UMÍSTĚNY DOPRAVNÍ ZNAČKY "POZOR - VÝJEZD VOZIDEL STAVBY" "POZOR - PROJÍZDÍTE STAVBOU"

- **UVEDENÝ NÁVRH DOPRAVNĚ INŽENÝRSKÝCH OPATŘENÍ ŘEŠÍ POUZE HLAVNÍ RÁMCOVÉ BODY A PRO REALIZACI STAVBY JE NUTNÉ, ABY DODAVATEL STAVBY ZAJISTIL PŘED REALIZACÍ STAVBY ZPRACOVÁNÍ PODROBNĚHO DOPRAVNĚ INŽENÝRSKÉHO OPATŘENÍ AUTORIZOVANOU OSOBU, KTERÉ BUDE ODSOUHLASENO SÚS JČK A POLICIÍ ČR**

<b>VAK</b> projekt s.r.o.		B. Němcovce 12/2, 370 80 České Budějovice	
ZODP. PROJEKTANT		VYPRACOVAL	KRESLIL
ING. PETR KOHOUTEK	ING. PETR KOHOUTEK	ING. PETR KOHOUTEK	VEDOUcí ÚTVARU
			ING. PUDIL JIŘÍ
OKRES	České Budějovice (Jihočeský kraj)		KOPIE ČÍSLO
MÍSTO STAVBY	Obec Jankov, k.ú. Jankov u Českých Budějovic (656780)		STUPĚN PROJEKTU
INVESTOR	Obec Jankov, Jankov 46, 373 84 Dubné		PROJEKTOVÁ DOKUMENTACE PRO PROVEDĚNÍ STAVBY (DPS)
NAZEV AKCE	Kanalizace a ČOV Jankov		DÁTUM PROJEKTU
			VI/2017
STAVEBNÍ OBJEKT		MĚŘÍTKO	FORMÁT VÝKRESU
		1:1000	8xA4
OBSAH VÝKRESU		Č. VÝKRESU	
Situace návrhu DIO		C.3	

